

## Objetivo e Política de Investimento

O principal objetivo do fundo é gerar retornos consistentes a longo prazo.

A política de investimento do Joule Value FIA é baseada na Escola Fundamentalista e suas bases seguem a filosofia do "value investing". O Fundo não faz uso de derivativos para alavancar sua carteira. Sua estratégia de investimento consiste em identificar ações de empresas que estejam significativamente subvalorizadas em relação ao seu valor intrínseco e mantê-las em carteira até que atinjam seu valor justo. O portfólio do fundo é composto por ações de companhias com sólidos fundamentos, boa eficiência operacional, boas práticas de governança corporativa, potencial de crescimento sustentável a longo prazo e empresas com diferenciais competitivos. A política de dividendos é outro critério importante para a seleção dos ativos que compõe a carteira.

O Fundo Joule Value FIA representa uma boa alternativa de poupança de longo prazo.

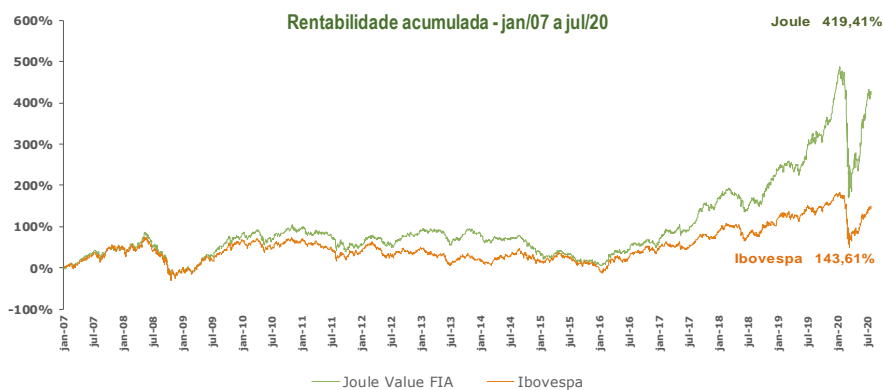
## Público-alvo

Pessoas físicas e jurídicas que buscam investimentos sólidos de longo prazo em renda variável.

## Características do Fundo

- Data de Início: 05/01/2007
- Taxa de Administração: 1,35% ao ano sobre o patrimônio líquido
- Taxa de Performance: 20% da rentabilidade acima do Ibovespa médio (com linha d'água)
- Taxa de Ingresso ou Saída: Não Há.
- Aplicação Mínima: R\$300,00
- Movimentação Mínima: R\$300,00
- Prazo de Resgate : Financeiro D+4 – Cotização D+1
- Prazo de Carência: Não há
- Tributação: Imposto de renda de 15% retido na fonte sobre o lucro no ato do resgate
- Tipo ANBIMA: Ações Valor / Crescimento
- Patrimônio Líquido: R\$ 253.000.000,00

## Desempenho Histórico Joule Value FIA





Administração:  
SOCOPA  
Sociedade Corretora Paulista

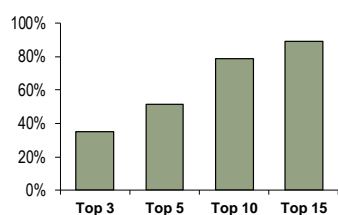
Gestão:  
Joule Asset Management

Dados para Investimento:  
CNPJ 08.545.330/0001-74  
Favorecido: JOULE VALUE FIA  
BANCO PAULISTA [611]  
AG.: 0001 - C/C.: 24.609-6

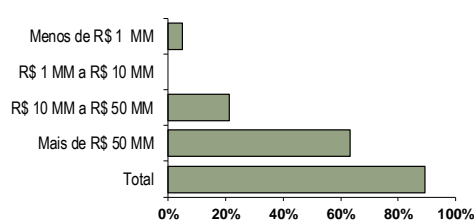
## Histórico de Rentabilidade

	Jan	Fev	Mar	Abr	Mai	Jun	Jul	Ago	Set	Out	Nov	Dez	Acum. Ano	
2007	Joule Value Fia	4,94%	0,72%	5,92%	7,61%	7,07%	3,91%	2,83%	-1,37%	6,65%	2,92%	-0,34%	1,90%	51,52%
	Ibovespa	5,67%	-1,68%	4,36%	6,88%	6,77%	4,06%	-0,39%	0,84%	10,67%	8,02%	-3,54%	1,40%	51,23%
2008	Joule Value Fia	-8,11%	12,08%	-4,20%	9,73%	10,91%	-9,54%	-7,56%	-7,96%	-15,74%	-24,82%	-2,75%	3,29%	-41,18%
	Ibovespa	-6,88%	6,72%	-3,97%	11,32%	6,96%	-10,44%	-8,48%	-6,43%	-11,03%	-24,80%	-1,77%	2,61%	-41,22%
2009	Joule Value Fia	6,24%	-2,86%	7,44%	15,23%	13,45%	0,29%	10,86%	5,43%	6,91%	-0,66%	7,79%	1,92%	98,23%
	Ibovespa	4,66%	-2,84%	7,18%	15,55%	12,49%	-3,26%	6,41%	3,15%	8,90%	0,05%	8,93%	2,30%	82,66%
2010	Joule Value Fia	-0,92%	0,87%	6,31%	-3,80%	-6,31%	-3,00%	10,61%	-1,43%	5,95%	2,87%	-2,52%	2,69%	10,51%
	Ibovespa	-4,65%	1,68%	5,82%	-4,04%	-6,64%	-3,35%	10,80%	-3,51%	6,58%	1,79%	-4,20%	2,36%	1,04%
2011	Joule Value Fia	-5,23%	-0,69%	1,89%	-0,20%	0,12%	-3,41%	-5,13%	-4,79%	-11,44%	9,03%	-2,67%	0,02%	-21,43%
	Ibovespa	-3,94%	1,22%	1,79%	-3,58%	-2,29%	-3,43%	-5,74%	-3,96%	-7,38%	11,49%	-2,51%	-0,21%	-18,11%
2012	Joule Value Fia	8,42%	3,82%	-0,31%	-0,26%	-6,65%	-1,42%	0,11%	6,97%	3,65%	2,50%	-0,06%	4,72%	22,65%
	Ibovespa	11,13%	4,34%	-1,98%	-4,17%	-11,86%	-0,25%	3,21%	1,72%	3,70%	-3,56%	0,71%	6,05%	7,40%
2013	Joule Value Fia	0,96%	-0,05%	2,09%	-1,05%	-5,92%	-8,23%	1,43%	-0,48%	7,64%	7,88%	-3,18%	-0,87%	-0,99%
	Ibovespa	-1,95%	-3,91%	-1,87%	-0,78%	-4,30%	-11,31%	1,64%	3,68%	4,65%	3,66%	-3,27%	-1,86%	-15,50%
2014	Joule Value Fia	-12,06%	2,68%	3,70%	-2,15%	-1,92%	1,80%	0,83%	3,87%	-6,15%	-5,47%	-4,69%	-7,00%	-24,66%
	Ibovespa	-7,51%	-1,14%	7,05%	2,40%	-0,75%	3,76%	5,00%	9,78%	-11,70%	0,95%	0,18%	-8,62%	-2,91%
2015	Joule Value Fia	-12,84%	5,79%	-0,34%	8,25%	-3,76%	-0,97%	-3,62%	-8,05%	-4,96%	3,12%	-2,06%	-0,38%	-19,65%
	Ibovespa	-6,20%	9,97%	-0,84%	9,93%	-6,17%	0,61%	-4,17%	-8,33%	-3,36%	1,80%	-1,63%	-3,93%	-13,31%
2016	Joule Value Fia	-1,47%	5,93%	12,58%	6,31%	-2,95%	4,00%	10,11%	-1,72%	0,65%	8,70%	-2,18%	-3,23%	41,30%
	Ibovespa	-6,79%	5,91%	16,97%	7,70%	-10,09%	6,30%	11,22%	1,03%	0,80%	11,23%	-4,65%	-2,71%	38,94%
2017	Joule Value Fia	11,55%	6,40%	-2,72%	4,16%	-2,07%	1,58%	6,02%	8,73%	9,64%	4,53%	-3,09%	6,39%	62,97%
	Ibovespa	7,38%	3,08%	-2,52%	0,64%	-4,12%	0,30%	4,80%	7,46%	4,88%	0,02%	-3,15%	6,16%	26,86%
2018	Joule Value Fia	9,13%	1,35%	-0,83%	-2,28%	-6,93%	-7,37%	9,07%	0,76%	-2,76%	15,30%	6,94%	5,52%	28,48%
	Ibovespa	11,14%	0,52%	0,01%	0,88%	-10,87%	-5,20%	8,88%	-3,21%	3,48%	10,19%	2,38%	-1,81%	15,03%
2019	Joule Value Fia	3,83%	1,14%	0,14%	-0,44%	-0,28%	5,85%	9,74%	6,04%	-1,51%	5,77%	2,95%	14,54%	57,97%
	Ibovespa	10,82%	-1,86%	-0,18%	0,98%	0,70%	4,06%	0,84%	-0,67%	3,57%	2,36%	0,95%	6,85%	31,58%
2020	Joule Value Fia	5,80%	-8,51%	-39,53%	19,76%	6,93%	17,87%	11,53%						-1,46%
	Ibovespa	-1,63%	-8,43%	-29,90%	10,25%	8,57%	8,76%	8,27%						

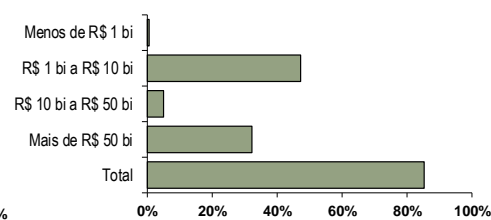
Concentração da Carteira - 29/05/2020



Volume médio diário das ações (30/60 dias) - 31/07/2020



Valor de Mercado das ações - 31/07/2020



**Disclaimer:** A rentabilidade passada não é garantia de rentabilidade futura. Todas as informações contidas nesse relatório têm caráter meramente informativo e, portanto, não devem ser consideradas ofertas de venda ou compra e cotas do fundo ou qualquer título ou valor mobiliário. A Joule Asset Management não se responsabiliza pela publicação acidental de informações incorretas, nem por operações ou decisões de investimento tomadas com base nesse material. As projeções, opiniões e valores expressos nesse relatório foram elaboradas no momento da sua publicação e estão sujeitas a alteração sem aviso prévio. A Joule Asset Management não intermedia, comercializa ou distribui quaisquer quotas de clubes, fundos ou qualquer outro ativo financeiro.

Informamos que os sócios e funcionários da Joule Asset Management podem ter investimentos nos clubes e fundos administrados pela empresa.

O Joule Value FIA aplica seus recursos em ações de acordo com a legislação vigente e, portanto, está sujeito a oscilações diárias. O Fundo de Investimento poderá incorrer em rentabilidade negativa e perda do capital investido. É recomendada a leitura detalhada do Estatuto do fundo que pode ser obtido junto à administradora. O fundo está sujeito a todos os riscos das ações que compõe sua carteira. O Joule Value FIA não utiliza estratégias com derivativos e não conta com garantia da Instituição administradora, do Gestor ou do Fundo Garantidor de Crédito – FGC. O gestor do fundo não se obriga a vender índice ou fazer qualquer tipo de operação para limitar perdas caso o mercado apresente grandes oscilações negativas.

O Estatuto do Fundo e demais informações sobre Distribuição e Administração poderão ser obtidas junto à sua Administração e Distribuidora: SOCOPA – Sociedade Corretora Paulista S.A. Av. Brigadeiro Faria Lima, 1,355 – 3º andar – CEP: 01452-002. São Paulo – SP. Tel/Fax: +55 11 3299 2000. Website: [www.socopa.com.br](http://www.socopa.com.br) – [daniel@socopa.com.br](mailto:daniel@socopa.com.br)

31/07/2020

	Joule Value FIA	Ibovespa
Rentabilidade Acumulada*	419,41%	143,61%
Retorno Anualizado	12,95%	6,80%
Retorno Médio Diário	0,048%	0,026%
Risco Diário**	1,68%	1,80%
Índice de Sharpe***	0,89	0,23
Beta Histórico	0,72	1,00
Anos acima do benchmark	8 anos	NA
Anos abaixo do benchmark	3 anos	NA
Maior Rentabilidade Mensal	19,76%	16,97%
Menor Rentabilidade Mensal	-39,53%	-29,90%

\* desde 05 de janeiro de 2007

\*\* desvio-padrão dos retornos diários

\*\*\* Janela de 24M

	Joule Value FIA	Ibovespa
Rentabilidade 12M	30,27	1,08
Rentabilidade 24M	101,95	29,91
Rentabilidade 36M	161,89	56,12

### Concentração setorial - 31/05/2020

