

# Relatórios Mensais dos Fundos



05/Jan/2021

## Comentário Mensal do Gestor

04/Jan/2021

### Joule Value FIA

O grande fluxo de entrada de investidores estrangeiros garantiu a alta do Ibovespa no mês de dezembro. Destacaram-se *large caps* ligadas a commodities como a Vale e Petrobras os grandes bancos e Ambev. Nos EUA, a proximidade do fim da pandemia fez com que o mercado passasse a alongar suas atenções para a retomada da atividade econômica especialmente em setores afetados durante o evento "one off" da pandemia. A rotação setorial em curso nas bolsas americanas, vai deixando para trás a inércia da valorização dos "covid winners", alongando o horizonte dos investidores para empresas e setores que deverão se recuperar com o fim da pandemia. Essa "rotação setorial" veio para cá tropicalizada a partir do fluxo de recursos na alocação em commodities e mercados emergentes. Esse movimento puxou principalmente as "blue-chips" o que fica visível pela diferença entre o retorno do IBOV e as *small caps* (9,3% IBOV contra 5,9% do SMALL11 em Dez/20).

Ao longo do ano fizemos movimentos importantes de realocação na nossa carteira onde capturamos bastante valor pelo aumento expressivo de posições em Unidas e Magazine Luiza no auge da pandemia. De agosto para cá viemos consistentemente realocando essas posições aumentando nosso investimento em empresas com grande potencial de valorização em claras assimetrias de avaliação. Como exemplo, o valor presente da vida operacional de uma empresa como Guararapes não se reduziu 35% (desvalorização em 2020) em apenas um ano de operação ruim, assim como o fluxo que teria sido gerado em um ano excepcional, da mesma forma, não valeria 35% da perpetuidade da sua operação. Temos outras posições para as quais o ano de 2020 foi o melhor dos últimos 10 anos e suas ações não refletiram o bom momento operacional: são casos como Even e Trisul. Pelo momento o investimento em retorno futuro tem cobrado seu preço. Em julho estávamos 12% acima no índice e fechamos o ano com "magros" IBOV +2,1%.

Estamos especialmente comprados nas circunstâncias que julgamos ser as mais escassas e desejadas no mundo hoje. Negócios capazes de entregar crescimento com retorno substancial em dinâmicas microeconômicas favoráveis. Nesse ponto nossa carteira é significativamente melhor que o portfólio do índice Ibovespa.

Sem bola de cristal, estamos confiantes no alpha que nos espera à frente. Calculamos métricas para o nosso portfólio agregado (Fundo) e comparamos com a carteira do índice Ibovespa. Fatores como *ROE* marginal, *FCF yield*, *EVA/market cap* e crescimento de lucros. Essas análises nos indicam que estamos em um dos melhores momentos dos últimos 15 anos do nosso Fundo. Teremos que aguardar para ver quando e quanto conseguiremos capturar de excesso de retorno. Certamente nossa estratégia não depende de futurologia.

São Paulo, 04/Jan/2021

  
**José Luiz Junqueira**

Gestor de Renda Variável e CIO da Joule Asset Management

## Relatório mensal Fechamento Dez/2020

Cotas atualizados até: 31/12/2020

# Joule Value FIA

### Objetivo e Política de Investimento

O principal objetivo do fundo é gerar retornos consistentes a longo prazo. A política de investimento do Joule Value FIA é baseada na Escola Fundamentalista e suas bases seguem o *evidence based investing*. O Fundo não faz uso de derivativos e não alavanca sua carteira. A estratégia de investimento consiste em identificar ações de empresas que estejam significativamente subvalorizadas em relação ao seu valor intrínseco e mantê-las em carteira até que atinjam seu valor justo. O portfólio é composto por ações de companhias com sólidos fundamentos, boa eficiência operacional, boas práticas de governança corporativa, potencial de crescimento sustentável a longo prazo com diferenciais competitivos.

O Fundo Joule Value FIA representa uma boa alternativa de poupança de longo prazo.

### Público-alvo

Pessoas físicas e jurídicas que buscam investimentos sólidos de longo prazo em renda variável.

### Características do Fundo

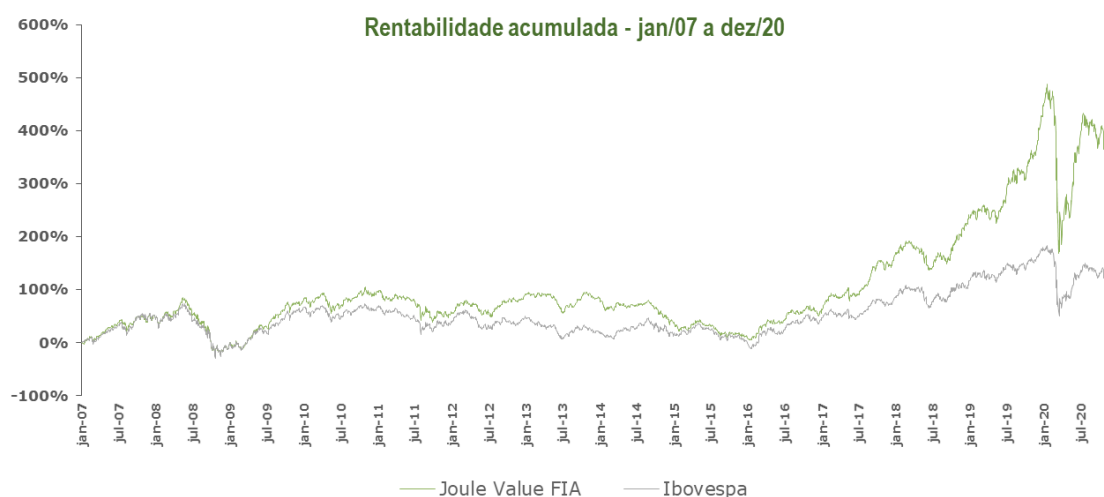
- Data de Início: 05/01/2007
- Taxa de Administração: 1,35% ao ano sobre o patrimônio líquido
- Taxa de Performance: 20% da rentabilidade acima do Ibovespa médio (com linha d'água)
- Taxa de Ingresso ou Saída: Não há
- Aplicação Mínima: R\$ 1.000,00
- Movimentação Mínima: R\$ 300,00
- Prazo de Resgate: Financeiro D+4 (cotização D+1)
- Prazo de Carência: Não há
- Tributação: 15% retido na fonte sobre o lucro no ato do resgate
- Tipo ANBIMA: Ações Valor / Crescimento
- Patrimônio líquido: R\$ 269.000.000,00

**Administrador:**  
SINGULARE CORRETORA DE  
TÍTULOS E VALORES  
MOBILIÁRIOS S.A.

**Gestão:**  
Joule Asset Management

**Dados para investimento:**  
Favorecido: JOULE VALUE FIA  
CNPJ: 08.545.330/0001-74  
BANCO SOCOPIA (363)  
Agência: 0001  
Conta corrente: 24609-6

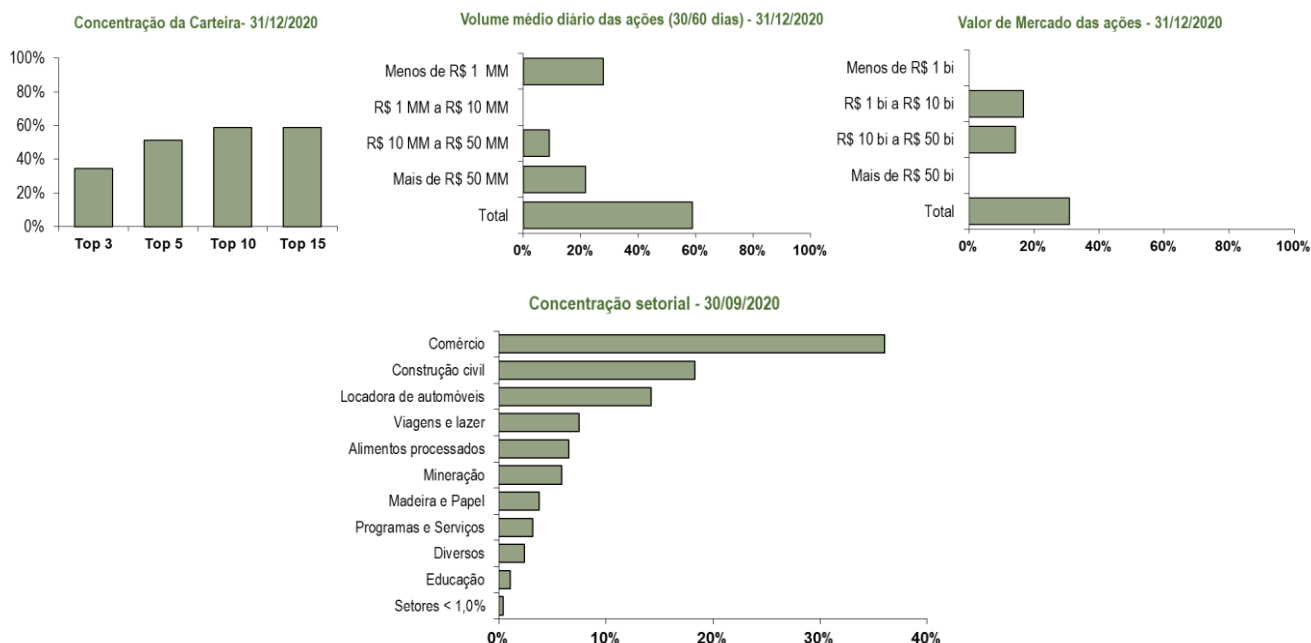
### Desempenho Histórico Joule Value FIA



## Histórico de Rentabilidade:

	Jan	Fev	Mar	Abr	Mai	Jun	Jul	Ago	Set	Out	Nov	Dez	Acum. Ano	
2007	Joule Value Fia	4,94%	0,72%	5,92%	7,61%	7,07%	3,91%	2,83%	-1,37%	6,65%	2,92%	-0,34%	1,90%	51,52%
	Ibovespa	5,67%	-1,68%	4,36%	6,88%	6,77%	4,06%	-0,39%	0,84%	10,67%	8,02%	-3,54%	1,40%	51,23%
2008	Joule Value Fia	-8,11%	12,08%	-4,20%	9,73%	10,91%	-9,54%	-7,56%	-7,96%	-15,74%	-24,82%	-2,75%	3,29%	-41,18%
	Ibovespa	-6,88%	6,72%	-3,97%	11,32%	6,96%	-10,44%	-8,48%	-6,43%	-11,03%	-24,80%	-1,77%	2,61%	-41,22%
2009	Joule Value Fia	6,24%	-2,86%	7,44%	15,23%	13,45%	0,29%	10,86%	5,43%	6,91%	-0,66%	7,79%	1,92%	98,23%
	Ibovespa	4,66%	-2,84%	7,18%	15,55%	12,49%	-3,26%	6,41%	3,15%	8,90%	0,05%	8,93%	2,30%	82,66%
2010	Joule Value Fia	-0,92%	0,87%	6,31%	-3,80%	-6,31%	-3,00%	10,61%	-1,43%	5,95%	2,87%	-2,52%	2,69%	10,51%
	Ibovespa	-4,65%	1,68%	5,82%	-4,04%	-6,64%	-3,35%	10,80%	-3,51%	6,58%	1,79%	-4,20%	2,36%	1,04%
2011	Joule Value Fia	-5,23%	-0,69%	1,89%	-0,20%	0,12%	-3,41%	-5,13%	-4,79%	-11,44%	9,03%	-2,67%	0,02%	-21,43%
	Ibovespa	-3,94%	1,22%	1,79%	-3,58%	-2,29%	-3,43%	-5,74%	-3,96%	-7,38%	11,49%	-2,51%	-0,21%	-18,11%
2012	Joule Value Fia	8,42%	3,82%	-0,31%	-0,26%	-6,65%	-1,42%	0,11%	6,97%	3,65%	2,50%	-0,06%	4,72%	22,65%
	Ibovespa	11,13%	4,34%	-1,98%	-4,17%	-11,86%	-0,25%	3,21%	1,72%	3,70%	-3,56%	0,71%	6,05%	7,40%
2013	Joule Value Fia	0,96%	-0,05%	2,09%	-1,05%	-5,92%	-8,23%	1,43%	-0,48%	7,64%	7,88%	-3,18%	-0,87%	-0,99%
	Ibovespa	-1,95%	-3,91%	-1,87%	-0,78%	-4,30%	-11,31%	1,64%	3,68%	4,65%	3,66%	-3,27%	-1,86%	-15,50%
2014	Joule Value Fia	-12,06%	2,68%	3,70%	-2,15%	-1,92%	1,80%	0,83%	3,87%	-6,15%	-5,47%	-4,69%	-7,00%	-24,66%
	Ibovespa	-7,51%	-1,14%	7,05%	2,40%	-0,75%	3,76%	5,00%	9,78%	-11,70%	0,95%	0,18%	-8,62%	-2,91%
2015	Joule Value Fia	-12,84%	5,79%	-0,34%	8,25%	-3,76%	-0,97%	-3,62%	-8,05%	-4,96%	3,12%	-2,06%	-0,38%	-19,65%
	Ibovespa	-6,20%	9,97%	-0,84%	9,93%	-6,17%	0,61%	-4,17%	-8,33%	-3,36%	1,80%	-1,63%	-3,93%	-13,31%
2016	Joule Value Fia	-1,47%	5,93%	12,58%	6,31%	-2,95%	4,00%	10,11%	-1,72%	0,65%	8,70%	-2,18%	-3,23%	41,30%
	Ibovespa	-6,79%	5,91%	16,97%	7,70%	-10,09%	6,30%	11,22%	1,03%	0,80%	11,23%	-4,65%	-2,71%	38,94%
2017	Joule Value Fia	11,55%	6,40%	-2,72%	4,16%	-2,07%	1,58%	6,02%	8,73%	9,64%	4,53%	-3,09%	6,39%	62,97%
	Ibovespa	7,38%	3,08%	-2,52%	0,64%	-4,12%	0,30%	4,80%	7,46%	4,88%	0,02%	-3,15%	6,16%	26,86%
2018	Joule Value Fia	9,13%	1,35%	-0,83%	-2,28%	-6,93%	-7,37%	9,07%	0,76%	-2,76%	15,30%	6,94%	5,52%	28,48%
	Ibovespa	11,14%	0,52%	0,01%	0,88%	-10,87%	-5,20%	8,88%	-3,21%	3,48%	10,19%	2,38%	-1,81%	15,03%
2019	Joule Value Fia	3,83%	1,14%	0,14%	-0,44%	-0,28%	5,85%	9,74%	6,04%	-1,51%	5,77%	2,95%	14,54%	57,97%
	Ibovespa	10,82%	-1,86%	-0,18%	0,98%	0,70%	4,06%	0,84%	-0,67%	3,57%	2,36%	0,95%	6,85%	31,58%
2020	Joule Value Fia	5,80%	-8,51%	-39,53%	19,76%	6,93%	17,87%	11,53%	-2,15%	-6,72%	-2,02%	13,92%	4,63%	5,05%
	Ibovespa	-1,63%	-8,43%	-29,90%	10,25%	8,57%	8,76%	8,27%	-3,44%	-4,80%	-0,69%	15,90%	9,30%	2,92%

## Carteira:



## Estatísticas:

31/12/2020

	Joule Value FIA	Ibovespa
Rentabilidade Acumulada*	453,69%	181,73%
Retorno Anualizado	13,06%	7,71%
Retorno Médio Diário	0,049%	0,029%
Risco Diário**	1,68%	1,79%
Índice de Sharpe***	0,60	0,35
Beta Histórico	0,72	1,00
Anos acima do benchmark	11 anos	NA
Anos abaixo do benchmark	3 anos	NA
Maior Rentabilidade Mensal	19,76%	15,90%
Menor Rentabilidade Mensal	-39,53%	-29,90%

\* desde 05 de janeiro de 2007

\*\* desvio-padrão dos retornos diários

\*\*\* Janela de 24M

	Joule Value FIA	Ibovespa
Rentabilidade 12M	5,05	0,98
Rentabilidade 24M	65,95	29,41
Rentabilidade 36M	113,21	51,12

## Comentário Mensal do Gestor Fechamento Dez/2020

05/01/2021

### Joule Apadma FIM

#### Comentário do Gestor

O Fundo Joule Apadma FIM encerrou o ano com uma valorização de +2,38%, praticamente estável em relação a seu benchmark. O período foi marcado por grandes oscilações e mudanças rápidas e bruscas nas tendências dos preços dos ativos, por conta de um fator inesperado: o surgimento do Covid-19.

Quando aparece um fator importante não esperado, o comportamento dos agentes se altera de forma súbita, visto que a incerteza aumenta, impactando fortemente o preço de mercado dos ativos financeiros.

Este fato foi dramaticamente visto no primeiro semestre de 2020, onde uma tendência de alta foi quebrada de forma abrupta, para quedas fortes e rápidas. Essa dinâmica, oriunda por um fator inesperado muito forte, acarreta algum contratempo para o modelo que o fundo utiliza. Isso levou a rentabilidade da carteira para 0% no primeiro semestre.

No segundo semestre, com a atuação contundente dos Bancos Centrais globais, os preços financeiros iniciaram uma tendência de alta, o que foi rapidamente capturado por nosso modelo. Dessa forma, a performance do fundo melhorou, trazendo ganhos para os cotistas e gerando o retorno total do ano.

Das operações efetuadas pelo fundo em 2020, 70% foi em ações (40% Brasil e 30% EUA), 20% em ETF e Índices de ações, e 10% em commodities e moedas.

São Paulo, 05 de Janeiro de 2021.



**Flávio Portella**

Gestor do Joule Apadma FIM

## Relatório mensal Fechamento Dez/2020

Cota atualizados até: 31/12/2020

# Joule Apadma FIM

### Objetivo e Política de Investimento

Joule Apadma FIM é um fundo multimercado com estratégia de *trend following*, busca capturar ganhos através da análise de *momentum* de curto prazo (tendência de continuidade de movimentos). Investe em ativos financeiros de diversas classes como renda variável (ações e *ETFs*), juros e moedas no Brasil e em mercados globais (*offshore*).

O principal objetivo do fundo é gerar retornos consistentes acima do CDI (*benchmark*) em qualquer prazo, descorrelacionados com índices de mercados, sem exposição direcional e mantendo a volatilidade esperada entre 1% e 4% ao ano. A política de investimento do Joule Apadma FIM é não-direcional, gerido a partir da disciplina e comprovada experiência do gestor.

O Fundo Joule Apadma FIM representa uma boa alternativa de investimento de curto, médio ou longo prazos.

### Público-alvo

Investidores de forma geral que buscam retornos consistentes acima do CDI, descorrelacionados de índices de mercados, e com baixo risco/volatilidade.

### Características do Fundo

- Data de Início: 27/12/2018
- Taxa de Administração: 2% ao ano sobre o patrimônio líquido
- Taxa de Performance: 20% da rentabilidade acima do CDI (com linha d'água)
- Taxa de Ingresso ou Saída: Não há
- Aplicação Mínima: R\$ 1.000,00
- Movimentação Mínima: R\$ 500,00
- Prazo de Resgate: Financeiro D+3 (cotização D+2)
- Prazo de Carência: Não há
- Tributação: Alíquota de 22,5% a 15% sobre o ganho líquido de acordo com o prazo, retido na fonte no ato do resgate, já deduzidas as taxas de administração e performance
- Tipo ANBIMA: Multimercados Livre

**Administrador:**  
SINGULARE CORRETORA DE  
TÍTULOS E VALORES  
MOBILIÁRIOS S.A.

**Gestão:**  
Joule Asset Management

**Dados para investimento:**  
Favorecido: JOULE APADMA FIM  
CNPJ: 30.282.464/0001-07  
BANCO SOCOPIA (363)  
Agência: 0001  
Conta Corrente: 0042805-4

### Desempenho Histórico Joule Apadma FIM

Joule Apadma FIM										
	Data:	Valor da cota	Pat. Líq. - R\$	Var. Mês	Var. Ano	03 meses	06 meses	12 meses	18 meses	Desde o início**
Joule Apadma FIM	31/12/2020	1.101,68385919	22.683.761,07	0,03	2,28	0,59	2,32	2,3	6,6	10,2
CDI	31/12/2020	6.102,98	n.a.	0,16	2,77	0,46	0,98	2,8	5,6	8,9
% do CDI				16,78	82,36	126,23	237,28	82,36	118,16	113,90
Cota mais recente:	31/12/2020									** Início em 27/12/2018

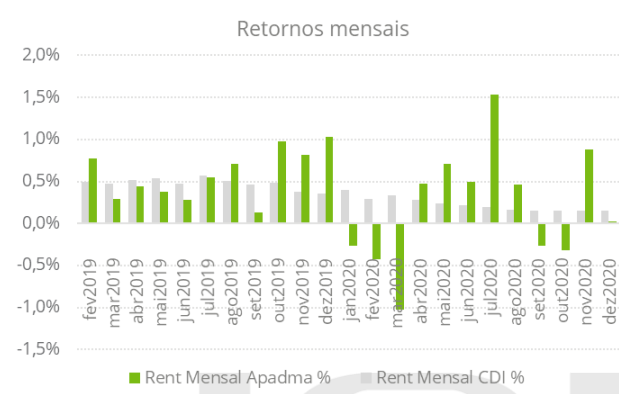
## Histórico de Rentabilidade:

### Retornos mensais Joule Apadma FIM - %

	retorno %	Jan	Fev	Mar	Abr	Mai	Jun	Jul	Ago	Set	Out	Nov	Dez	No ano
2018	Joule Apadma FIM												0,21 *	0,21
	CDI												0,02 *	0,02
2019	Joule Apadma FIM	0,88	0,78	0,29	0,44	0,38	0,28	0,55	0,71	0,13	0,98	0,81	1,03	7,49
	CDI	0,57	0,49	0,47	0,52	0,54	0,47	0,57	0,50	0,46	0,48	0,38	0,36	5,97
2020	Joule Apadma FIM	-0,26	-0,43	-1,03	0,47	0,71	0,50	1,53	0,46	-0,27	-0,32	0,88	0,03	2,28
	CDI	0,39	0,29	0,34	0,28	0,24	0,21	0,19	0,16	0,16	0,16	0,15	0,16	2,77

\* início do fundo em 27/12/2018

Cota mais recente: 31/12/2020



## Risco

O Joule Apadma FIM busca manter baixa volatilidade, *target* do fundo é de 3% a.a. não ultrapassando 5% a.a.

Risco	Apadma	CDI
Volatilidade anual - desde o início	2,98%	0,12%
Volatilidade anual - últ. 3 meses	2,04%	0,03%
Sharpe - desde o início	0,42	n.a.
Sharpe - últimos 3 meses	0,06	n.a.
Maior retorno mensal	1,53%	0,57%
Menor retorno mensal	-1,03%	0,02%
Meses positivos	20	25
Meses negativos	5	0
Meses acima do CDI %	50,0%	n.a.
Meses abaixo do CDI %	50,0%	



## Patrimônio Líquido

	Apadma
Patrimônio líquido	22.683.761,07
Patrimônio líquido médio 12 meses	22.352.113,48
Atualizado em:	31/12/2020



## Joule Asset Management

Rua Tabapuã, 500 . cj 93  
04533-001 . Itaim Bibi . SP  
T 11 3045 1647

[www.jouleinvest.com.br](http://www.jouleinvest.com.br)



### Disclaimer:

A rentabilidade passada não é garantia de rentabilidade futura. Todas as informações contidas nesse relatório têm caráter meramente informativo e, portanto, não devem ser consideradas ofertas de venda ou compra e cotas do fundo ou qualquer título ou valor mobiliário. A Joule Asset Management não se responsabiliza pela publicação acidental de informações incorretas, nem por operações ou decisões de investimento tomadas com base nesse material. As projeções, opiniões e valores expressos nesse relatório foram elaboradas no momento da sua publicação e estão sujeitas a alteração sem aviso prévio. A Joule Asset Management não intermedia, comercializa ou distribui quaisquer quotas de clubes, fundos ou qualquer outro ativo financeiro.

Informamos que os sócios e funcionários da Joule Asset Management podem ter investimentos nos clubes e fundos administrados pela empresa.

O Joule Value FIA aplica seus recursos em ações de acordo com a legislação vigente e, portanto, está sujeito a oscilações diárias. O Fundo de Investimento poderá incorrer em rentabilidade negativa e perda do capital investido. É recomendada a leitura detalhada do Estatuto do fundo que pode ser obtido junto à administradora. O fundo está sujeito a todos os riscos das ações que compõe sua carteira. O Joule Value FIA não utiliza estratégias com derivativos e não conta com garantia da Instituição administradora, do Gestor ou do Fundo Garantidor de Crédito – FGC. O gestor do fundo não se obriga a vender índice ou fazer qualquer tipo de operação para limitar perdas caso o mercado apresente grandes oscilações negativas.

O Estatuto do Fundo e demais informações sobre Distribuição e Administração poderão ser obtidas junto à sua Administração e Distribuidora: SINGULARE CORRETORA DE TÍTULOS E VALORES MOBILIÁRIOS S.A. Av. Brigadeiro Faria Lima, 1,355 – 3º andar – CEP: 01452-002. São Paulo – SP. Tel/Fax: +55 11 3299 2000.

Website

[www.singulare.com.br](http://www.singulare.com.br) – [daniel@singulare.com.br](mailto:daniel@singulare.com.br)